

Maladie à coronavirus 2019 (COVID-19)

Rapport quotidien sur la situation épidémiologique en Suisse et dans la Principauté de Liechtenstein

Ce rapport est basé sur les informations fournies par les laboratoires et les médecins à l'Office fédéral de la santé publique (OFSP), dans le cadre de la déclaration obligatoire. La représentation de l'évolution dans le temps se base sur la date du cas, qui correspond en général à la date du premier prélèvement d'échantillon. Pour les hospitalisations, c'est la date d'admission qui est déterminante et pour les cas décédés, la date du décès. Les chiffres des derniers jours sont provisoires, les déclarations arrivant en partie avec du retard. Seuls les cas confirmés en laboratoire sont publiés. Les chiffres du jour se basent sur les déclarations que l'OFSP a reçues jusqu'à ce matin. C'est pourquoi les chiffres publiés dans ce rapport peuvent diverger d'autres sources.

État : 12.08.2020
Heure : 8 h 00

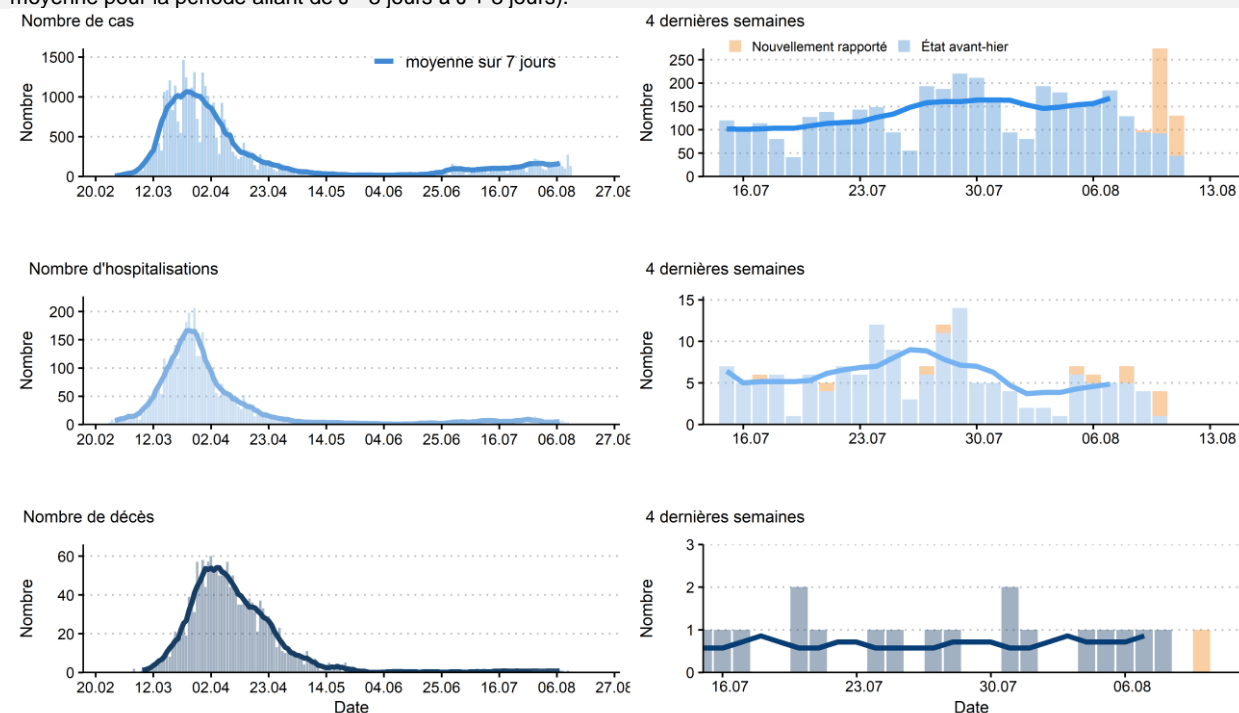
	Total			Les 7 derniers jours*	
	Nombre	Différence à la veille	Pour 100 000 habitants	Nombre	Pour 100 000 habitants
Cas confirmés en laboratoire					
Principauté de Liechtenstein	90	+1	234.5	1	2.6
Suisse	37 079	+273	434.0	1123	13.1
Total	37 169	+274	433.1	1024	13.1
Hospitalisations					
Total	4404	+12	51.3	33	0.4
Décès					
Principauté de Liechtenstein	1	+0	2.6	0	0.0
Suisse	1713	+1	20.0	5	<0.1
Total	1714	+1	20.0	5	<0.1
Tests PCR					
Total	854 885	+7560	9960.3	36 809	428.9
Proportion de tests positifs**	5.2%			3.8%	

* sans aujourd'hui ** plusieurs tests positifs ou négatifs sont possibles chez la même personne

Recherche des contacts*	Nombre de personnes en isolement	Nombre de leurs contacts en quarantaine	Nombre supplémentaire de personnes en quarantaine après retour d'un pays à risque
Total	1331	4446	18 244

* est mis à jour au moins le mercredi et le vendredi, les données sont disponibles pour 26 cantons et pour la Principauté de Liechtenstein

Figure. Évolution des cas de COVID-19 confirmés en laboratoire, hospitalisations et décès depuis l'introduction de l'obligation de déclarer, en Suisse et dans la Principauté de Liechtenstein. Ligne : moyenne mobile sur 7 jours (la valeur pour chaque jour J est la moyenne pour la période allant de J - 3 jours à J + 3 jours).



OFSP, état des données au: 2020-08-12